

VALVULA DE RETENCION Fig. #5306

DE DOBLE CLAPETA - WAFER (wafer double door check valve)



- Para agua potable o limpia

- **PRESION DE TRABAJO**
PN16 / CLASE 125

- **PARA INSTALAR ENTRE BRIDAS**
ISO 7005-2 PN16 (otras bajo pedido)

- **ASIENTO / TEMPERATURA DE TRABAJO**
 - EPDM -10°C a 120°C
 - NBR (bajo pedido) -10°C a 82°C
 - VITON (bajo pedido) -10°C a 150°C



– Para instalar entre bridas

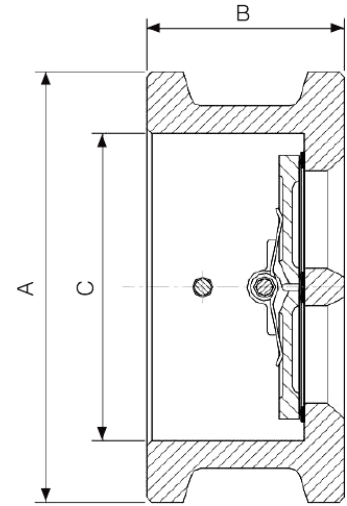
○ MATERIALES

COMPONENTE	MATERIAL	Especif. EN	Especif. ASTM
Cuerpo (*)	Fundición dúctil	EN-JS1050	A536 65-45-12
Disco	Acero Inox.	BS970 304S15	A351 CF8
Asiento	EPDM	Comercial	Comercial
Perno de la visagra	Acero Inox.	BS970 420S37	AISI 420
Pare del perno	Acero Inox.	BS970 420S37	AISI 420
Seguro del perno	Acero Inox.	BS970 304S15	AISI 304
Resorte	Acero Inox.	BS970 304S15	AISI 304
Arandela	PTFE	Comercial	Comercial

(*) Consultar por cuerpo en Hierro Fundido

METROLOGIA

Tamaño	A		B	C
	ANSI 125	En1092-2 PN16		
50	102	106	54	66
65	121	126	54	78
80	134	141	57	90
100	172	161	64	115
125	194	191	70	141
150	220	217	76	170
200	277	272	95	210
250	337	327	108	273
300	407	382	143	324
350	447	442	184	356
400	511	494	191	406
450	546	554	203	457
500	602	616	213	508
600	715	733	222	600



PERFORMANCE HIDRAULICA

